

Установка сервера терминалов в Windows Server 2008 R2

Опубликовано 18.08.2011 автором [Виталий Онянов](#)



Сегодня я расскажу о том как поднять сервер терминалов (англ. terminal server) на базе Windows Server 2008 R2. В целом это довольно просто, но есть несколько тонких моментов, итак:

0. Оглавление

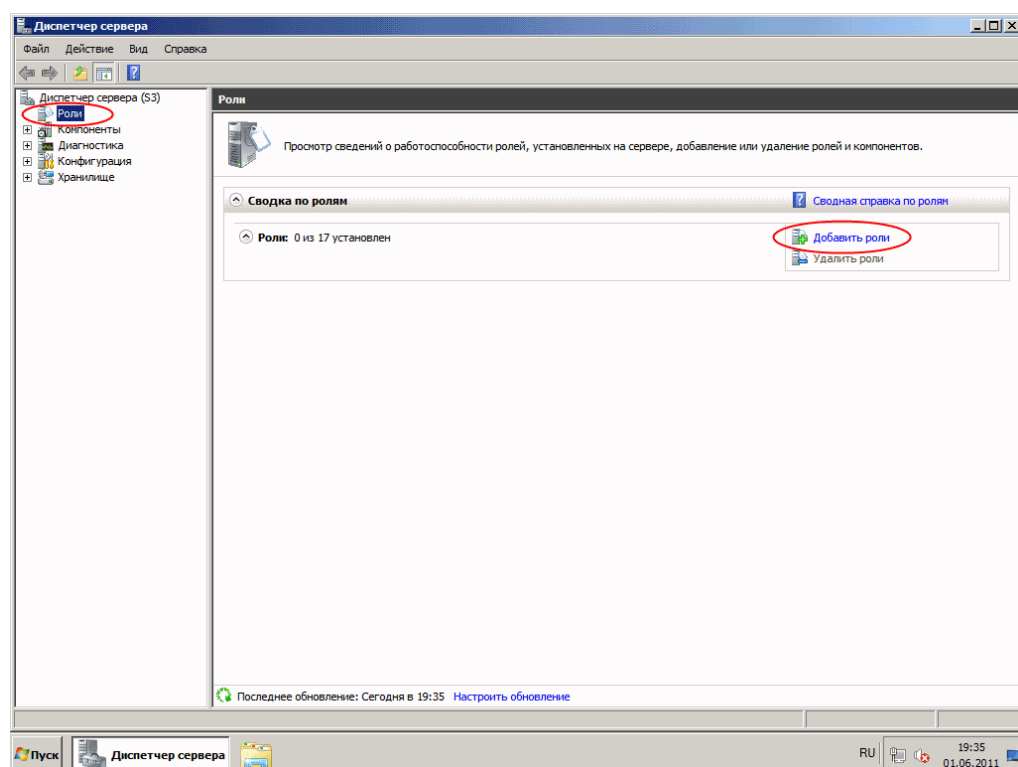
1. [Что понадобится](#)
2. [Установка службы удаленных рабочих столов](#)
3. [Установка сервера лицензирования удаленных рабочих столов](#)

1. Что понадобится

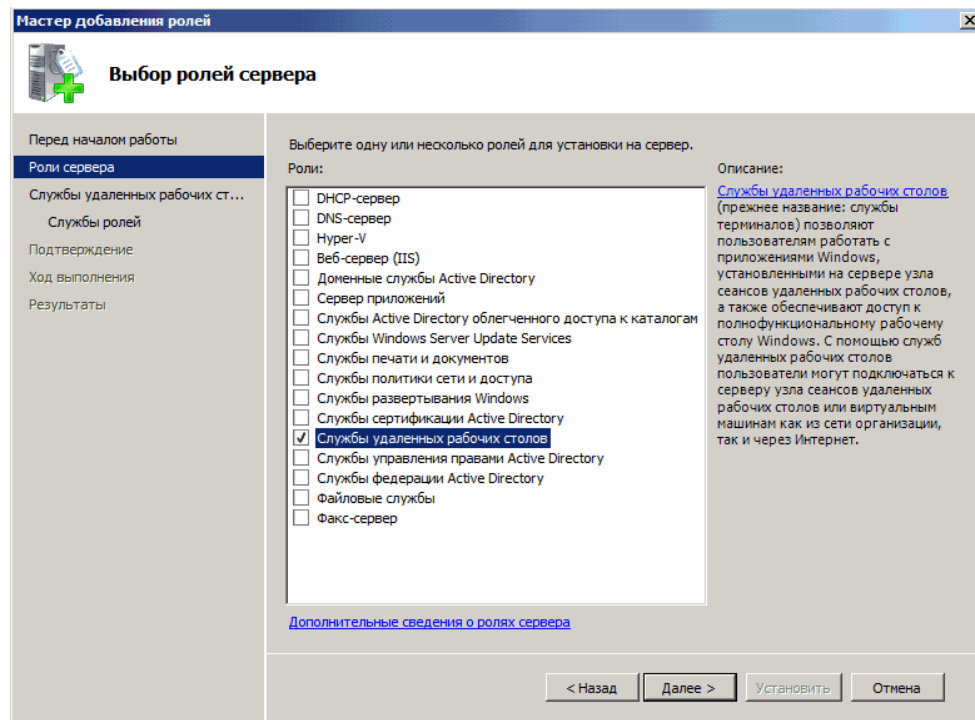
1. Мощный компьютер (сервер) с установленной на нем Windows Server 2008 R2. (От том как установить эту ось, я писал [здесь](#))
2. Действительная клиентская лицензия сервера терминалов, приобретенная по одной из существующих программ лицензирования. (В данной статье я буду использовать найденный в интернете номер соглашения, по программе Enterprise Agriment. На момент написания статьи рабочими были номера: 6565792, 5296992, 3325596, 4965437, 4526017.)

2. Установка службы удаленных рабочих столов

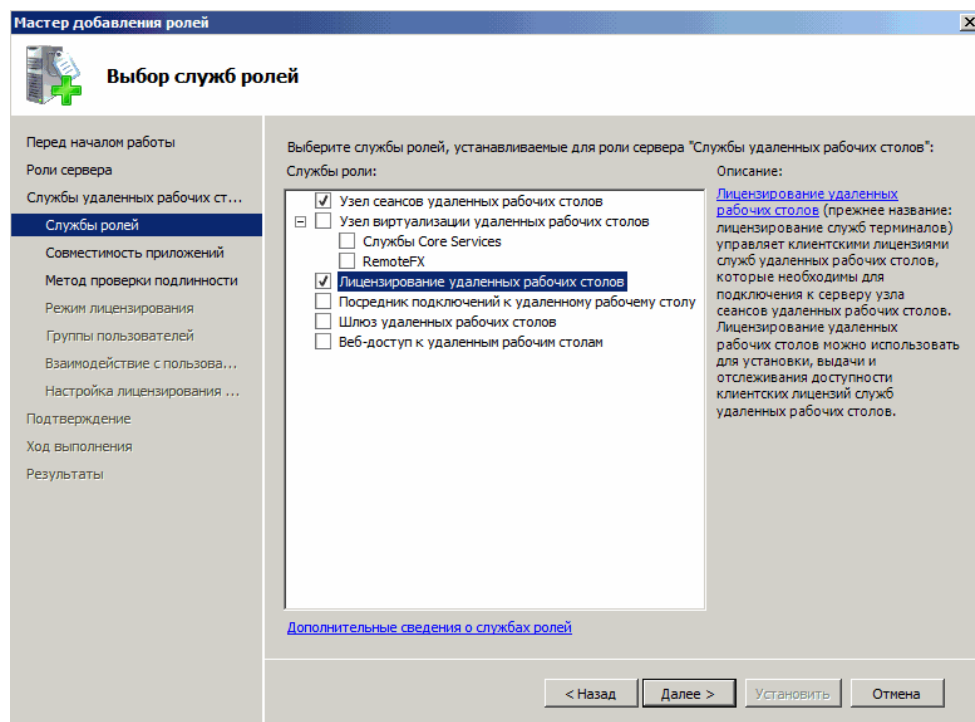
Запускаем диспетчер сервера («Пуск» — «Администрирование» — «Диспетчер сервера»). Раскрываем вкладку «Роли» и нажимаем «Добавить роли».



Запустится «Мастер добавления ролей» . Жмем «Далее» , затем выбираем в списке роль «Службы удаленных рабочих столов» и 2 раза снова нажимаем «Далее» .




Увидим окно выбора служб ролей. В нем выбираем «Узел сеансов удаленных рабочих столов» и «Лицензирование удаленных рабочих столов» и снова 2 раза «Далее» .



Метод проверки подлинности выбираем «Не требуем проверку подлинности на уровне сети» , чтобы можно было подключаться со старых клиентов. После чего жмем «Далее» .

На следующем шаге нужно выбрать режим лицензирования: «На устройство» или «На пользователя» . Чтобы понять чем отличаются эти режимы рассмотрим простой пример. Предположим, у Вас есть 5 лицензий. При режиме «На устройство» вы можете создать неограниченное число пользователей на сервере, которые смогут подключаться через удаленный рабочий стол только с 5 компьютеров, на которых установлены эти лицензии. Если выбрать режим «На пользователя», то зайти на сервер смогут только 5 выбранных пользователей, независимо с какого устройства они подключаются. Выбирайте тот режим, который вам наиболее подходит и нажимайте «Далее» .

Мастер добавления ролей



Укажите режим лицензирования

Перед началом работы

Роли сервера

Службы удаленных рабочих ст...

Службы ролей

Совместимость приложений

Метод проверки подлинности

Режим лицензирования

Группы пользователей

Взаимодействие с пользова...

Настройка лицензирования ...

Подтверждение

Ход выполнения

Результаты

Режим лицензирования удаленных рабочих столов определяет тип клиентских лицензий служб удаленных рабочих столов, которые сервер лицензирования выдает клиентам, подключающимся к серверу узла сеансов удаленных рабочих столов.

Укажите режим лицензирования удаленных рабочих столов, который должен использоваться этим сервером узла сеансов удаленных рабочих столов.

☐ Настроить позже


Напомнить мне использовать средство настройки узла сеансов удаленных рабочих столов или групповую политику для настройки режима лицензирования в течение следующих 120 дней.

☒ На устройство

Клиентская лицензия служб удаленных рабочих столов "на устройство" должна быть доступна для каждого устройства, подключающегося к серверу узла сеансов удаленных рабочих столов.

☐ На пользователя

Клиентская лицензия служб удаленных рабочих столов "на пользователя" должна быть доступна для каждого пользователя, подключающегося к серверу узла сеансов удаленных рабочих столов.

 Указанный режим лицензирования должен соответствовать клиентским лицензиям служб удаленных рабочих столов, доступным на сервере лицензирования служб удаленных рабочих столов.

[Дополнительные сведения о режиме лицензирования удаленных рабочих столов](#)

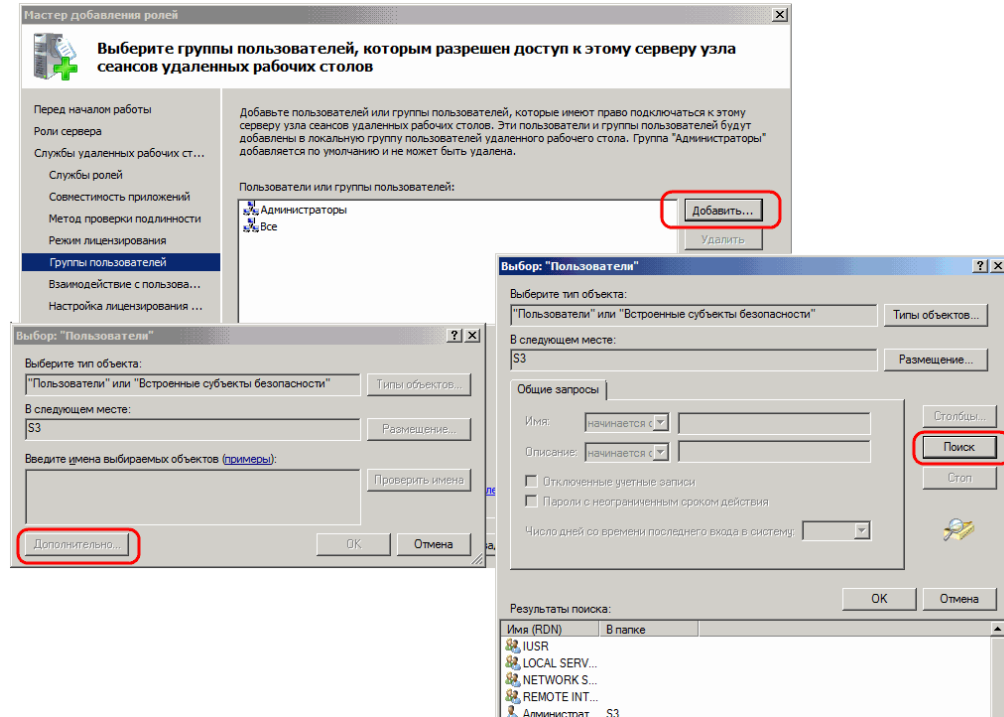
< Назад

Далее >

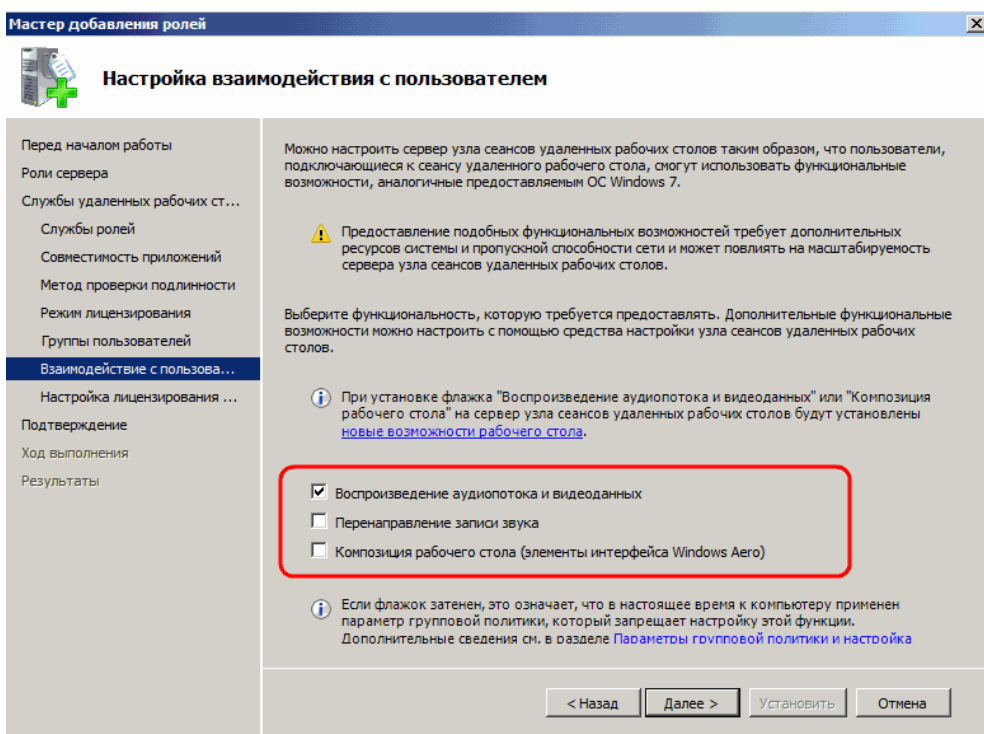
Установить

Отмена

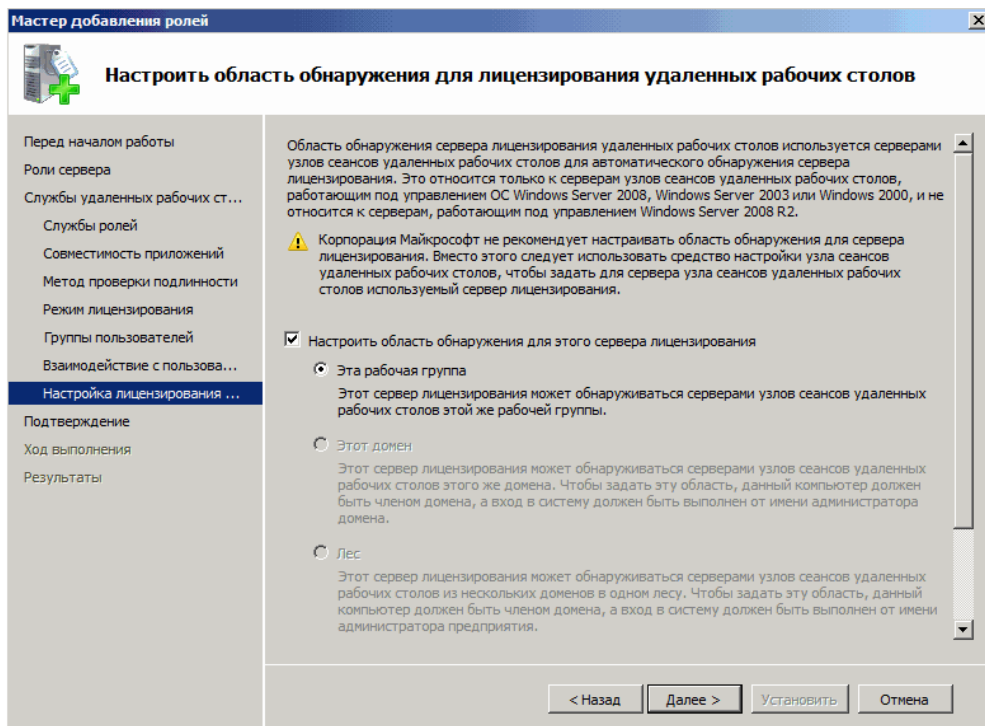
На этом этапе нужно добавить пользователей или группу пользователей, которые будут иметь доступ к службе терминалов. Для этого нажимаем «Добавить», «Дополнительно», в открывшемся окне «Поиск», выбираем пользователя и нажимаем «ОК». Для того чтобы все пользователи без исключения могли подключаться к нашему серверу терминалов добавляем группу «Все» . После чего жмем «ОК» и «Далее» .



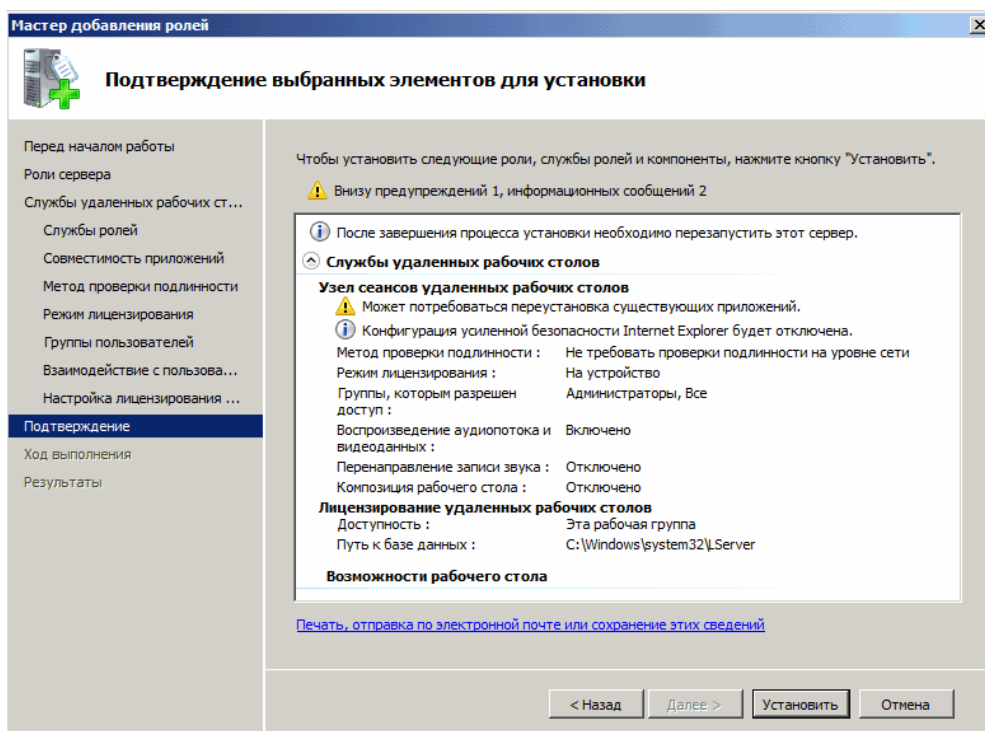
Если Вы хотите чтобы через удаленный рабочий стол можно было прослушивать аудиоданные и смотреть видео, то устанавливайте соответствующую галочку. Аналогично с записью звука и Windows Aero. Выбрав нужные параметры жмем «*Далее*» .



Теперь надо настроить область обнаружения для лицензирования удаленных рабочих столов. Если у Вас поднят [Active Directory](#), то выбирайте «*Этот домен*» или «*Лес*» , в зависимости от структуры домена. В противном случае выбираем «*Эта рабочая группа*» и нажимаем «*Далее*» .



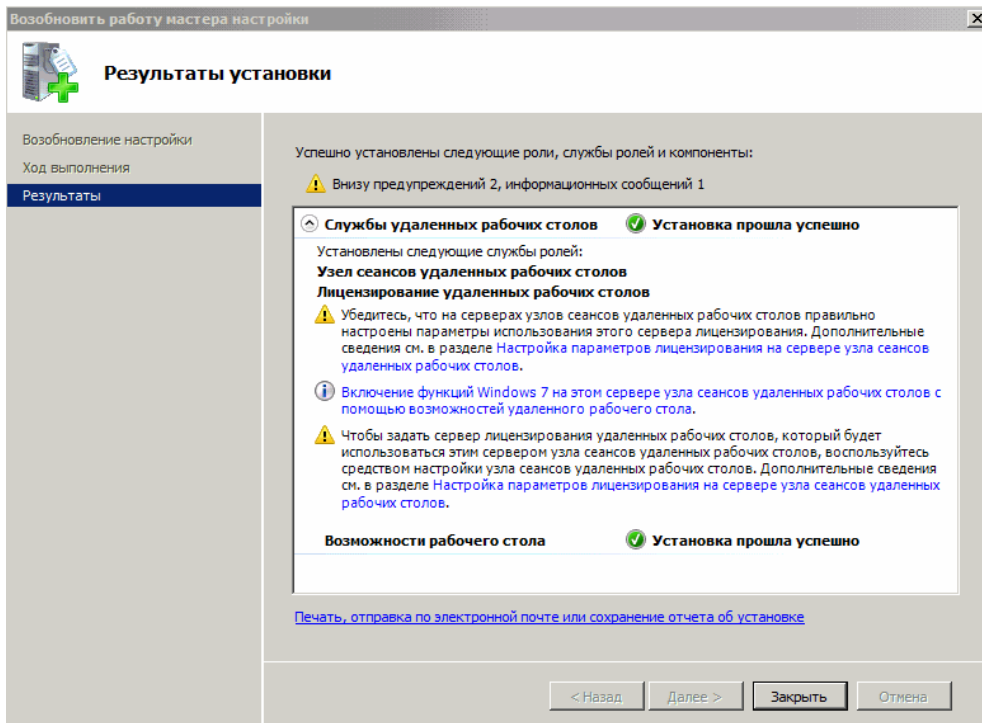
Проверяем все настройки и нажимаем «Установить».



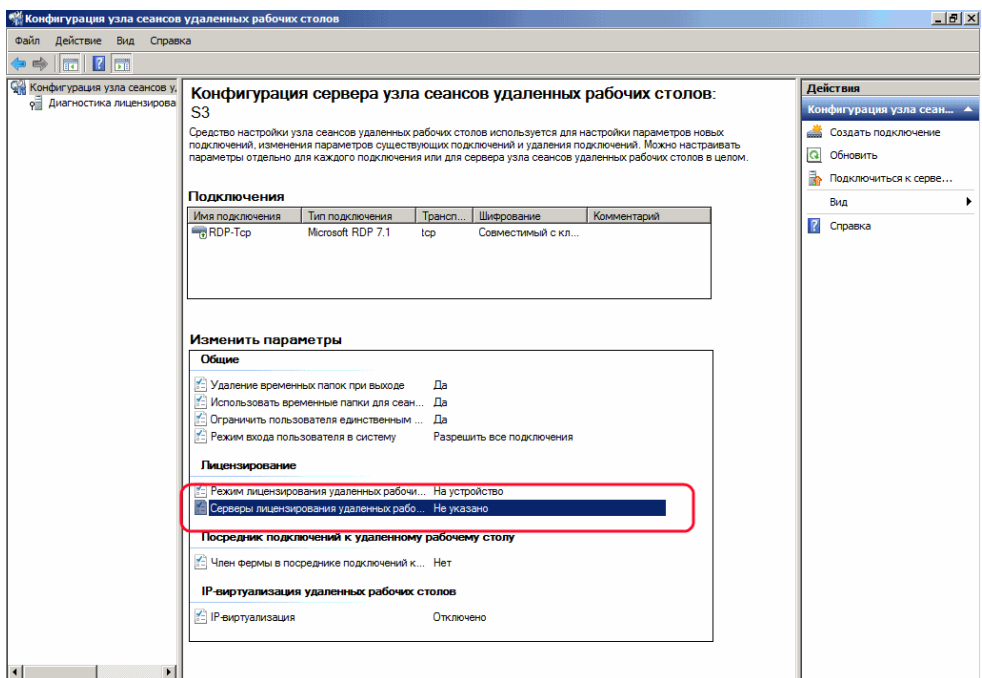
После установки потребуется перезагрузка.

3. Установка сервера лицензирования удаленных рабочих столов

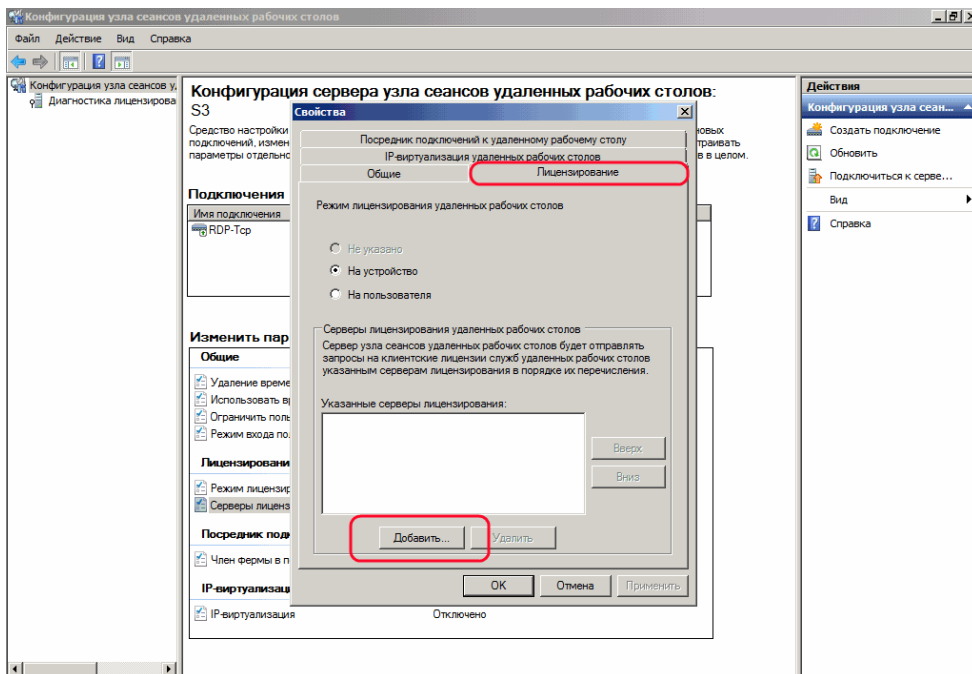
Если все сделано правильно, то после перезагрузки мы увидим окно, с сообщением, что установка прошла успешно, но с предупреждением, что нужно настроить параметры лицензирования на сервере узла сеансов удаленных рабочих столов.



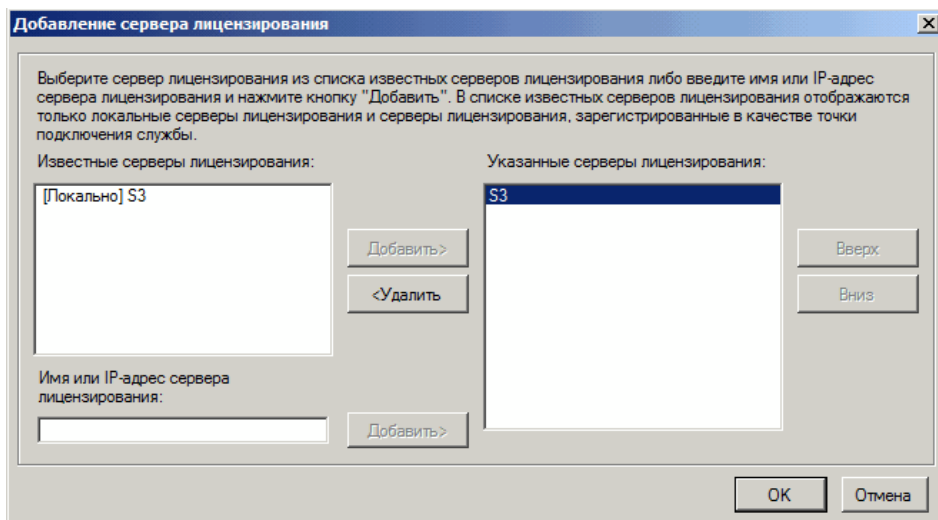
Укажем сервер лицензирования вручную. Для этого запустим оснастку «Конфигурация узла сеансов удаленных рабочих столов» («Пуск» — «Администрирование» — «Службы удаленных рабочих столов»). Там мы видим что не указан сервер лицензирования удаленных рабочих столов.



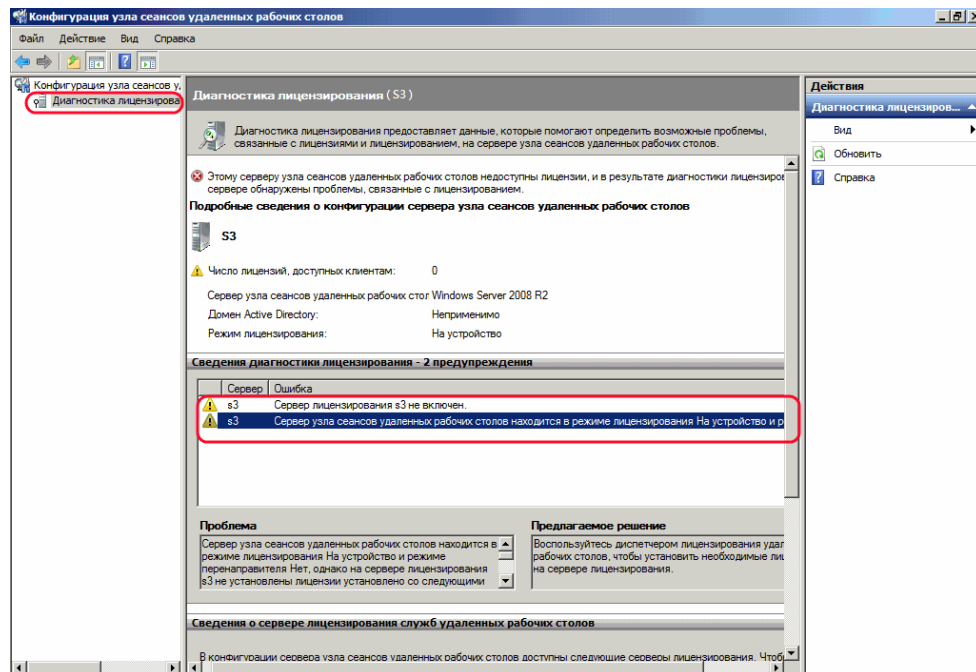
Кликаем 2 раза по этой строке, в открывшемся окне «Свойства» , выбираем вкладку «Лицензирование» и нажимаем кнопку «Добавить» .



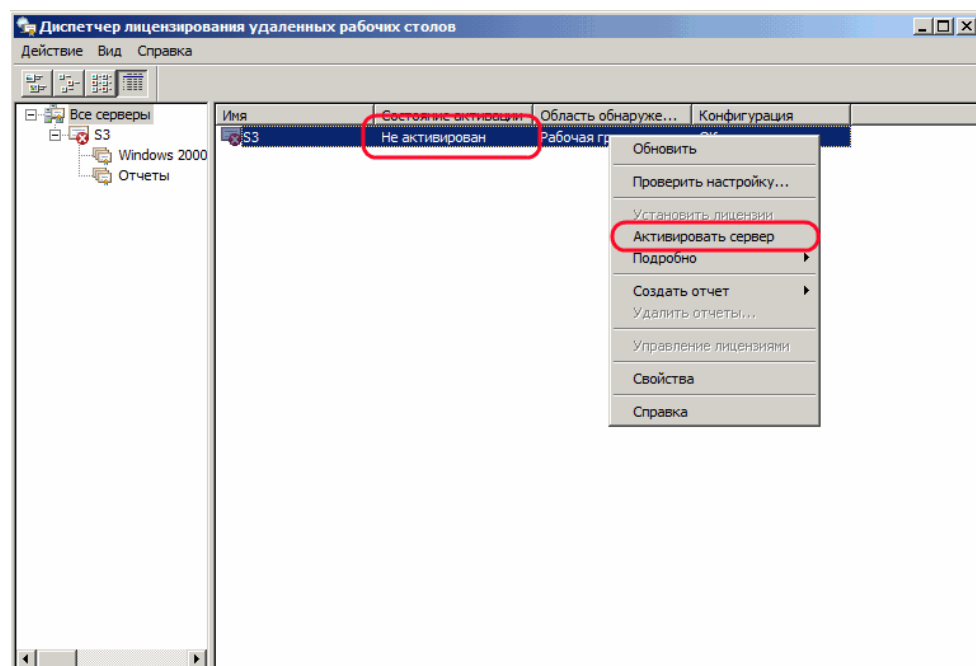
Выбираем сервера из известных серверов лицензирования. В нашем случае сервер лицензирования находится на одном компьютере с сервером терминалов. Добавляем его и нажимаем «ОК» .



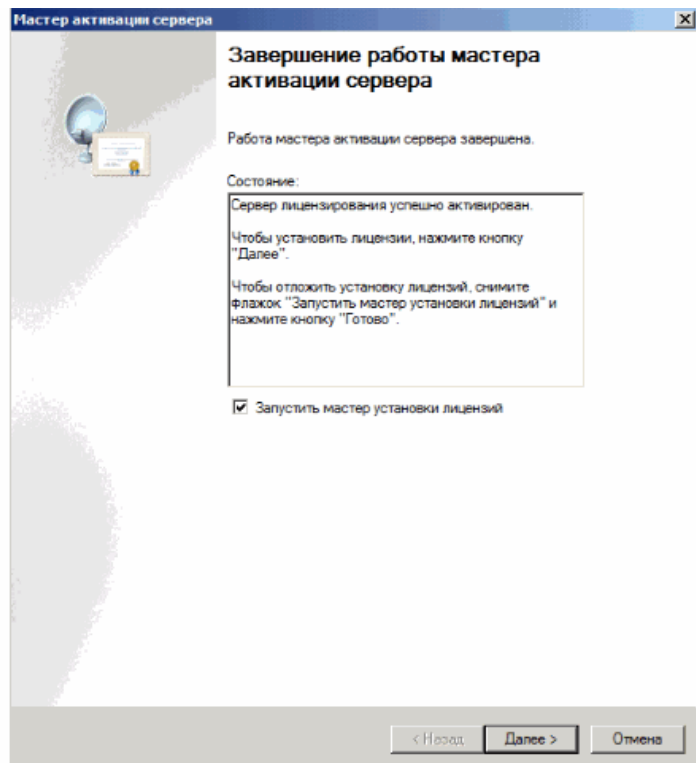
Теперь, если перейти на вкладку «Диагностика лицензирования» мы увидим что сервер лицензирования выбран, но не включен.



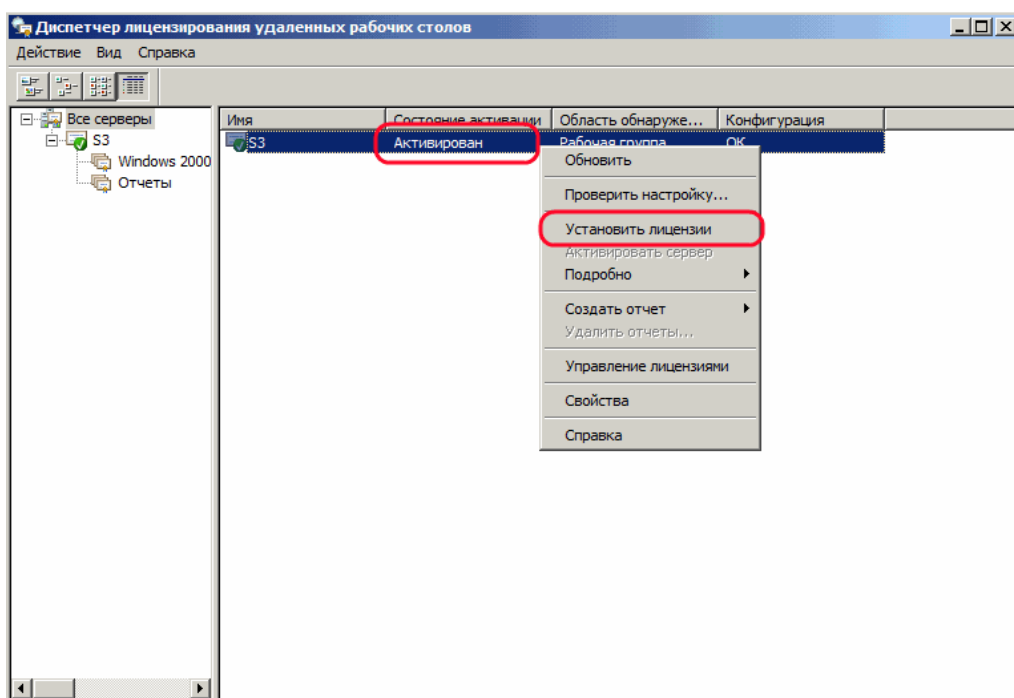
Для запуска и активации сервера лицензирования удаленных рабочих столов, запустим «Диспетчер лицензирования удаленных рабочих столов» («Пуск» — «Администрирование» — «Службы удаленных рабочих столов»). В диспетчере мы видим наш сервер и статус «Не активирован» . Кликаем по нему правой кнопкой мыши и выбираем «Активировать сервер» .



Запустится «Мастер активации сервера» . Нажимаем «Далее» . В следующем окне выбираем метод подключения «Авто (реком.)» и снова жмем «Далее» . Заполняем сведения об организации. Затем, заполнив дополнительные сведения (не обязательно) и нажав «Далее» , увидим сообщение об успешной активации сервера.



Теперь надо установить лицензии. Если этого не сделать то сервер лицензирования будет выдавать временные лицензии, действующие 120 дней. Чтобы установить лицензии нажимаем «Далее» , оставив галочку «Запустить мастер установки лицензий» . Или же можно запустить данный мастер из «Диспетчера лицензирования удаленных рабочих столов» , кликнув правой кнопкой по серверу и выбрав «Установить лицензии» . Там же мы можем проверить, что сервер активирован.



В запущившемся «Мастере установки лицензий» нажимаем «Далее» и попадаем на окно выбора программы лицензирования. Следующие действия зависят от способа приобретения лицензий. В моем примере это «Enterprise Agreement» . Выбрав нужный тип лицензирования нажимаем «Далее» .

Мастер установки лицензий

Программа лицензирования
Выберите программу лицензирования.

Для каждого клиента, подключающегося к серверу узла сеансов удаленных рабочих столов или узла виртуализации удаленных рабочих столов, требуется действительная клиентская лицензия служб удаленных рабочих столов, клиентская лицензия служб терминалов или лицензия VDI. Выберите программу лицензирования, по которой были приобретены лицензии.

Лицензия:

Описание: Это программа лицензирования количества пользователей для организаций, имеющих более 250 компьютеров.

Формат и размещение: Требуется номер заявки, указанный в подписанном соглашении. Номер заявки состоит из семи цифр.

Пример:

Перед продолжением работы проверьте, что данные лицензии похожи на образец.

< Назад Далее > Отмена

Вводим номер соглашения и жмем «Далее» . В следующем окне выбираем версию продукта: «*Windows Server 2008 или Windows Server 2008 R2*» , тип лицензий выбираем тот же, который мы выбирали при добавлении ролей («*на пользователя*» или «*на устройство*») и вводим количество необходимых лицензий.

Мастер установки лицензий


Версия продукта и тип лицензии
Выберите версию продукта и тип лицензии.

Выберите версию продукта и тип лицензии для установки на сервере лицензирования.

Лицензия:

Версия продукта:

Тип лицензии:

 Этот тип клиентских лицензий служб терминалов или служб удаленных рабочих столов назначается устройствам, подключающимся к серверу узла сеансов удаленных рабочих столов Windows Server 2008 или Windows Server 2008 R2. Убедитесь, что установлен режим лицензирования "на устройство". Проверьте параметры лицензирования на всех компьютерах с ролями узла сеансов удаленных рабочих столов или узла виртуализации удаленных рабочих столов.

Количество:

(Число лицензий, доступных на данном сервере лицензирования)

< Назад Далее > Отмена

Нажимаем «Далее» и дождаемся сообщения об успешной установке лицензии. (Хочу отметить, что по непонятным для меня причинам, данная процедура не всегда заканчивается положительно. Если мастер сообщил что не удалось установить лицензию попробуйте повторить процедуру некоторое время спустя. Рано или поздно лицензия установится. Проверенно не один раз.) Если все прошло хорошо в диспетчере сервера мы должны увидеть параметры нашей лицензии.

Диспетчер лицензирования удаленных рабочих столов

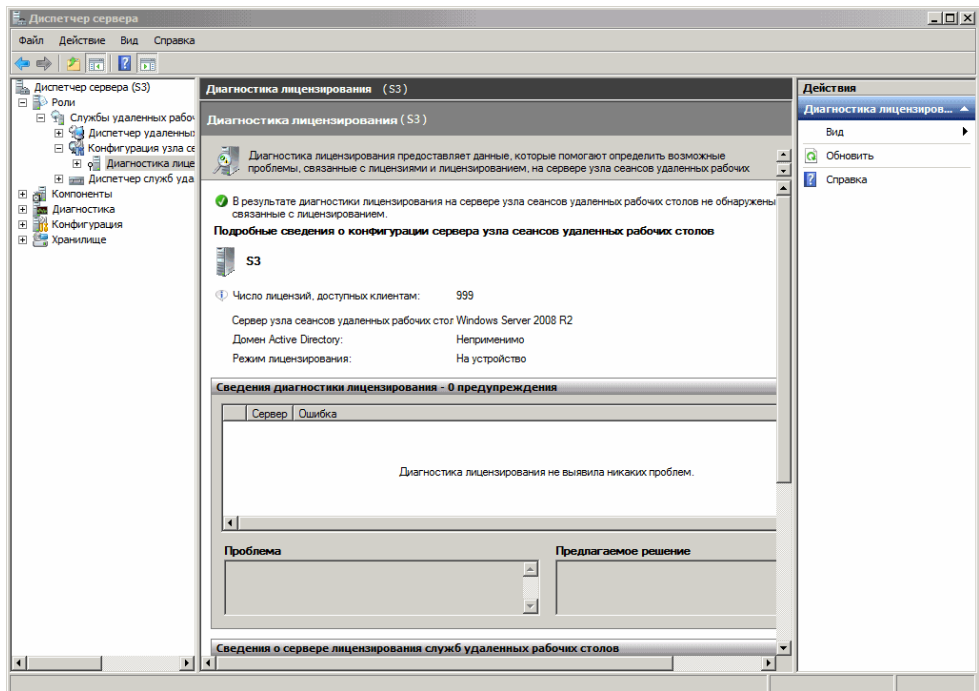
Действие Вид Справка

Все серверы

S3

Версия и тип лицензии	Программа лиц...	Общее число л...	Доступно	Выдано	Срок действия
Windows 2000 Server - встроенные клиен...	Встроенный	Без ограничений	Без ограничений	0	Никогда
Windows Server 2008 или Windows Server ...	Лицензия	999	999	0	Никогда

И убедимся что нет проблем, зайдя на вкладку «*Диагностика лицензирования*» в диспетчере сервера.



Все, на этом установка сервера терминалов закончена. Можно подключаться к серверу с помощью встроенного в Windows клиента [«Подключение к удаленному рабочему столу»](#).

Помогла ли вам данная статья?

- ☐ Да, спасибо, помогла.
- ☐ Немного помогла.
- ☐ Нет, совсем не помогла.
- ☐ Не то, что я искал(а).

Голосовать

Смотреть результаты

P.S. Смотрите также:

Tavalik.ru

Создание нового пользователя в Windows Server 2008 R2

Здесь будет рассказано как добавить нового пользователя в Windows Server 2008 R2.

0. Оглавление

Создание нового пользователя

Редактирование свойств [...]

Tavalik.ru

Настройка удаленных приложений RemoteApp в Windows Server 2008 R2

Не все знают, что в дополнение к службе удаленных рабочих столов, в Windows Server 2008 R2 есть очень удобная служба удаленных приложений RemoteApp. Суть RemoteApp в том, что к любым [...]

Подключение к удаленному рабочему столу с помощью встроенного в Windows RDP-клиента Во всех редакциях ОС Windows начиная с XP, есть стандартный RDP – клиент, который используется для подключения к службе удаленных рабочих столов. В этой статье я хочу описать подробно [...]

Tavalik.ru

Изменение порта для сервера терминалов в Windows Server 2008 R2

Есть случаи, когда необходимо изменить порт для подключения к серверу терминалов в Windows Server 2008 R2. Здесь я

расскажу как это сделать. 1. Изменение порта в [...]



Исправление ошибки «Из-за ошибки безопасности клиент не смог подключиться к серверу терминалов...»

Накануне столкнулся с одной проблемой. При подключении к удаленному рабочему столу на Windows Server 2008 R2 со старых клиентов RDP (версии 5) выдается ошибка: "Из-за ошибки [...]"

Запись опубликована в рубрике [Windows Server 2008 R2](#) с метками [RDP](#), [Windows Server 2008](#), [Удаленный доступ](#). Добавьте в закладки [постоянную ссылку](#).

111 комментариев: Установка сервера терминалов в Windows Server 2008 R2



Дмитрий *говорит:*

01.09.2015 в 15:03

Доброго времени, Виталий!

Есть вопрос.

Поставил себе на комп новую винду-семерка 64разряда.

захожу с этого компа на 2008 сервер под под собой как админом

и пробую поуправлять одним из клиентов.(удаленное управление из диспетчера)

-выдает сообщение — «отказано в доступе», так еще и клиента переводит в disconnect.

Делаю все тож самое на старой машине с XP — все работает нормально....

[Ответить](#)



Аноним *говорит:*

26.08.2016 в 21:02

Запустите диспетчер от имени администратора.

[Ответить](#)



Сергей *говорит:*

08.11.2015 в 01:17

Здравствуйте!

Стоит Windows Server 2008 R2 и лицензирование удаленных рабочих столов.

Слетит ли лицензия, если добавлю новое оборудование? Жесткий диск хочу добавить

[Ответить](#)



Виталий Онянов *говорит:*

10.11.2015 в 12:05

Нет, в этом случае лицензии на подключение к серверу терминалов не слетят.

[Ответить](#)



Сергей *говорит:*

11.11.2015 в 02:30

Спасибо)

[Ответить](#)



Александр *говорит:*

01.02.2016 в 15:50

Опуская этическую сторону вопроса, реально ли все это проделать на пиратской винде, не покупая никаких лицензий?

[Ответить](#)



Виталий Онянов *говорит:*

01.02.2016 в 16:17

Реально.

[Ответить](#)



Александр *говорит:*

01.02.2016 в 16:24

Можете дать наводку на какую-нибудь инструкцию? Буду крайне признателен.

[Ответить](#)



Виталий Онянов *говорит:*

01.02.2016 в 16:42

Внимательно прочитайте статью, все будет понятно.

[Ответить](#)



Федор *говорит:*

23.05.2016 в 03:38

Виталий подскажите зашел в тупик удаленку настроил по локалке все пашет на ура!!! а как настроить чтоб к серваку через нет коннектиться выделенный ип присутствует.

[Ответить](#)



Виталий Онянов *говорит:*

23.05.2016 в 14:22

Если сервер подключается к сети интернет через шлюз (роутер), то вбивая в [клиент RDP](#) ваш выделенный IP вы попадаете именно на шлюз. Чтобы попасть на компьютер в сети вы должны пробросить порт 3389 из внешки на этот компьютер. О том как это сделать, вы можете прочитать в документации к устройству. Вы прокидывали порт?

[Ответить](#)



Федор *говорит:*

23.05.2016 в 16:23

спасибо!!! реально не подумал про порт!!! пробросил все работает



Аноним *говорит:*

24.03.2016 в 19:29

Здравствуйте, проделал 2 пункт, перезагрузился, начало требовать «логин и пароль». До этого требовало только «пароль».

[Ответить](#)



Олег *говорит:*

28.04.2016 в 21:15

Безуспешно пытаюсь подключиться по RDP к Win Server 2008 R2 Standard — не принимает авторизацию для учетной записи Администратора.

В логах сервера эти попытки регистрируются и каждый раз одно и то же — неверное имя пользователя или пароль.

Но я не настраивал терминальные службы, включено лишь подключение к удаленному столу.

Дома стоит в VirtualBoxе такой же сервер в редакции Enterprise и из локалки удаленное подключение работает безупречно без всяких терминальных служб.

В чем может быть дело на VDSе?

Связана ли служба терминалов с подключением к удаленному столу?

[Ответить](#)



Виталий Онянов *говорит:*

16.05.2016 в 12:33

Вы уверены, что имя пользователя и пароль правильные? Получается ли войти локально? Если да, то попробуйте временно [изменить политику паролей](#) и установить для администратора «легкий» числовой пароль, типа «123». Войдете ли в этом случае?

[Ответить](#)



Радион *говорит:*

23.06.2016 в 20:09

выберите какого пользователя следует отключить, чтобы продолжить работу на сервере. проконсультируйте пожалуйста по этому вопросу. в чем может быть причина?

[Ответить](#)



Виталий Онянов *говорит:*

24.06.2016 в 10:54

Скорее всего сервер терминалов не установлен вовсе или закончились свободные лицензии для подключения.

[Ответить](#)



Федор *говорит:*

06.07.2016 в 13:07

Приветствую.

При выборе типа лицензирования выбрал «на устройство». Всего 5 лицензий, сейчас все задействованы. У одного буха потребовалось сменить компьютер, на котором соответственно активирована 1 лицензия. Как быть? Как понимаю, так просто этот комп не удалить и подключить новый? Возможно ли изменить тип лицензирования с устройства на пользователя? Есть еще действующая подписка или что-то вроде того. Как все это можно проделать наиболее безболезненно?

[Ответить](#)



Виталий Онянов *говорит:*

11.07.2016 в 14:11

Здравствуйте.

1. Если поменялся компьютер — то ничего делать не надо. 5 лицензий «на устройство» означает что 5 разных устройств **ОДНОВРЕМЕННО** могут работать с сервером терминалов. Но таких устройств может быть очень много.
2. Не совсем понятно, что означает фраза «сменить компьютер, на котором соответственно активирована 1 лицензия», лицензия же активируется на сервере терминалов?
3. О том как сменить тип лицензирования вы можете проконсультировать у менеджера, у которого приобретали лицензии.

[Ответить](#)



Diablo *говорит:*

24.08.2016 в 12:58

Активация должна проходить **ТОЛЬКО** в режиме «На устройство», тогда у вас и ошибок выскакивать не будет и активация пройдет без проблем.

Удачи.

[Ответить](#)



Денис *говорит:*

13.09.2016 в 17:01

Подскажите возможно ли пробросить электронный ключ пользователя Рутокен, с его ПК на сервер терминалов Windows Server 2008 R2 ?

[Ответить](#)



Виталий Онянов *говорит:*

13.09.2016 в 18:32

Здравствуйте.

Да, скорее всего возможно. Ставьте все ПО для Рутокена на сервере. Затем используйте проброс порта USB при подключении на терминальный сервер.

[Ответить](#)



Max *говорит:*

16.10.2016 в 16:24

Спасибо большое! Всё просто и доступно! А для 2012 сервера есть такого плана статья с номерами ключей?

[Ответить](#)



Виталий Онянов *говорит:*

17.10.2016 в 10:45

Инструкция по установке [здесь](#). Ключи активации те же.



Сергей *говорит:*

17.10.2016 в 01:00

Нужно зайти на сервер помогите партнёр поменял пароли.

[Ответить](#)



Виталий Онянов *говорит:*

17.10.2016 в 10:58

Если вам не известен действующие Логин/Пароль, зайти на сервер терминалов не получится.

[Ответить](#)



fedorchuk *говорит:*

26.10.2016 в 01:28

Виталий добрый день. Подскажите, имеется белый внешний IP на windows 2008 R2, настроил сервер терминалов, ничего более не настраивал (рабочая группа), при подключении по удаленке через Администратора всё нормально работает, когда завожу нового пользователя, его не пускает в терминалку. Добавлял этого пользователя в группу пользователи терминала, назначал ему права администратора, ничего не помогает, не пускает и всё тут, зависает при входе с созданной учетной записью и вылетает подключение к интернету на сервере. На сервере в логах вот что пишет:

-Windows сохранила резервную копию профиля этого пользователя. Windows будет автоматически пытаться использовать эту копию профиля при следующем входе в систему данного пользователя.

-Windows не удалось найти локальный профиль пользователя, вход в систему выполнен с временным профилем. Любые изменения профиля будут потеряны при выходе.

-Не удается найти описание для идентификатора события 0 из источника igfxCUIService1.0.0.0. Вызывающий данное событие компонент не установлен на этом локальном компьютере или поврежден. Установите или восстановите компонент на локальном компьютере.

Если событие возникло на другом компьютере, возможно, потребуется сохранить отображаемые сведения вместе с событием.

К событию были добавлены следующие сведения:

Log on event received User1

Помогите пожалуйста.

Кстати если заходим вновь созданным пользователем через локальную сеть, то все нормально.

Брандмаузер отключен.

Благодарю.

[Ответить](#)



Виталий Онянов *говорит:*

31.10.2016 в 19:37

Хм... Странная, конечно, ошибка.

Сеть вообще без домена?

Если локально проблем нет, а через глобальный IP — есть, может быть дело в шлюзе, через который вы выходите в интернет?

[Ответить](#)